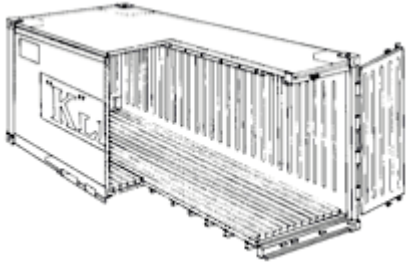


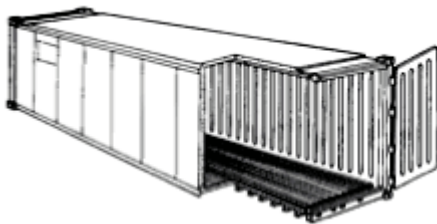
CONTAINER SPECIFICATIONS

20' Reefer container



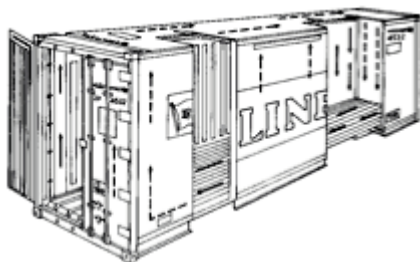
Altezza:	8-6	Apertura porta (larghezza):	2,252
Materiale:	Alluminio	Apertura porta (altezza):	2,212
Tara:	2,820	Dimensioni interne (lunghezza):	5,545
Capienza:	21,180	Dimensioni interne (larghezza):	2,252
Volume:	28,2	Dimensioni interne (altezza):	2,359

40' Reefer container



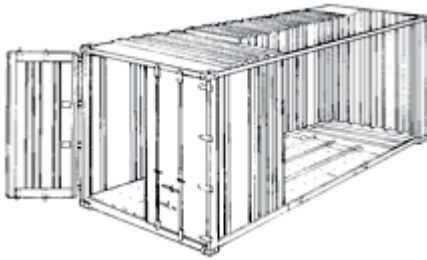
Altezza:	8-6	Apertura porta (larghezza):	2,286
Materiale:	Acciaio	Apertura porta (altezza):	2,196
Tara:	4,00	Dimensioni interne (lunghezza):	11,679
Capienza:	26,380	Dimensioni interne (larghezza):	2,286
Volume:	59,0	Dimensioni interne (altezza):	2,211

40' Reefer container HC (High Cube)



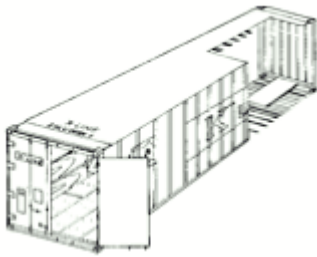
Altezza:	9-6	Apertura porta (larghezza):	2,340
Materiale:	Acciaio	Apertura porta (altezza):	2,585
Tara:	3,990	Dimensioni interne (lunghezza):	12,035
Capienza:	26,490	Dimensioni interne (larghezza):	2,350
Volume:	76,3	Dimensioni interne (altezza):	2,696

20' Box (non-refrigerated)



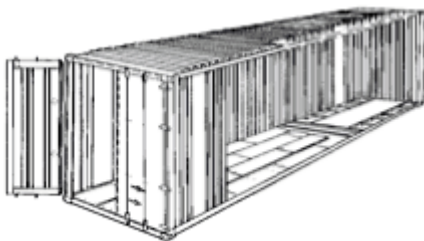
Altezza:	8-6	Apertura porta (larghezza):	2,340
Materiale:	Acciaio	Apertura porta (altezza):	2,280
Tara:	2,300	Dimensioni interne (lunghezza):	5,905
Capienza:	21,700	Dimensioni interne (larghezza):	2,350
Volume:	33,2	Dimensioni interne (altezza):	2,392

40' Box



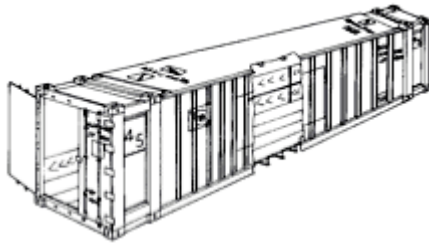
Altezza:	8-6	Apertura porta (larghezza):	2,340
Materiale:	Acciaio	Apertura porta (altezza):	2,280
Tara:	3,860	Dimensioni interne (lunghezza):	12,039
Capienza:	26,620	Dimensioni interne (larghezza):	2,350
Volume:	67,7	Dimensioni interne (altezza):	2,392

40' HC (High Cube)



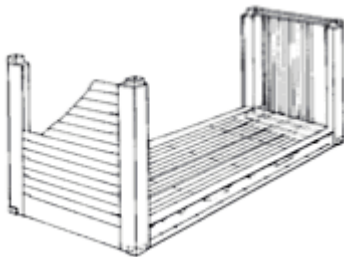
Altezza:	9-6	Apertura porta (larghezza):	2,340
Materiale:	Acciaio	Apertura porta (altezza):	2,585
Tara:	3,990	Dimensioni interne (lunghezza):	12,035
Capienza:	26,490	Dimensioni interne (larghezza):	2,350
Volume:	76,3	Dimensioni interne (altezza):	2,696

45' HC (High Cube)



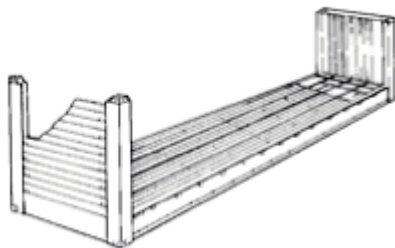
Altezza:	9-6	Apertura porta (larghezza):	2,340
Materiale:	Acciaio	Apertura porta (altezza):	2,585
Tara:	4,850	Dimensioni interne (lunghezza):	13,558
Capienza:	25,630	Dimensioni interne (larghezza):	2,350
Volume:	85,9	Dimensioni interne (altezza):	2,695

Flat Rack 20'



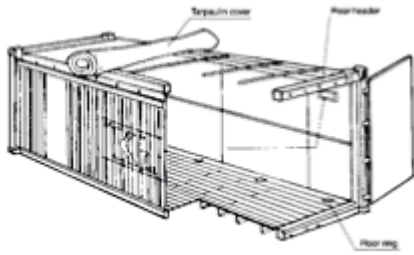
Altezza:	8-6	Apertura porta (larghezza):	-
Materiale:	Acciaio	Apertura porta (altezza):	-
Tara:	2,600	Dimensioni interne (lunghezza):	5,954
Capienza:	21,400	Dimensioni interne (larghezza):	2,374
Volume:	31,9	Dimensioni interne (altezza):	2,255

Flat Rack 40'



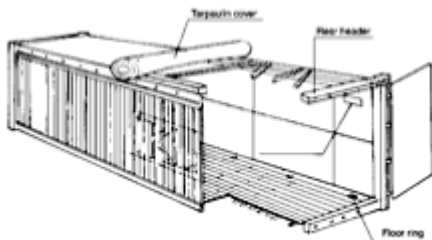
Altezza:	8-6	Apertura porta (larghezza):	-
Materiale:	Acciaio	Apertura porta (altezza):	-
Tara:	5,100	Dimensioni interne (lunghezza):	12,072
Capienza:	25,380	Dimensioni interne (larghezza):	2,374
Volume:	57,1	Dimensioni interne (altezza):	1,995

Container open top 20'



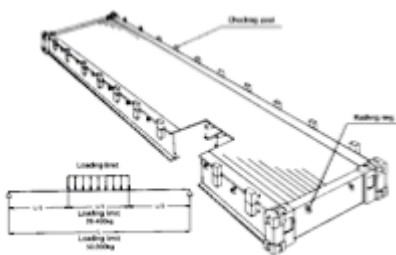
Altezza:	8-0	Apertura porta (larghezza):	2,338
Materiale:	Acciaio	Apertura porta (altezza):	2,234
Tara:	2,450	Dimensioni interne (lunghezza):	5,891
Capienza:	21,550	Dimensioni interne (larghezza):	2,350
Volume:	32,2	Dimensioni interne (altezza):	2,330

Container open top 40'



Altezza:	8-6	Apertura porta (larghezza):	2,338
Materiale:	Acciaio	Apertura porta (altezza):	2,234
Tara:	4,150	Dimensioni interne (lunghezza):	12,025
Capienza:	26,330	Dimensioni interne (larghezza):	2,350
Volume:	65,8	Dimensioni interne (altezza):	2,330

Platform



Altezza:	-	Apertura porta (larghezza):	-
Materiale:	Acciaio	Apertura porta (altezza):	-
Tara:	6,160	Dimensioni interne (lunghezza):	12,192
Capienza:	50,000	Dimensioni interne (larghezza):	2,438
Volume:	-	Dimensioni interne (altezza):	-